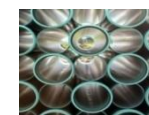


UNY Arch™



Москва 2011 г.



Архитектурное бюро  
«А. Левинсон и партнеры»

# «Социальные объекты»

Москва, 2011 год

## **Основные направления деятельности:**

- Проектирование объектов строительства
- Обследование зданий и сооружений
- Архитектурный дизайн

## **Состав участников:**

- АСМ «Модуль». Архитектурно-строительная мастерская, г. Саратов
- «А. Левинсон и партнеры». Архитектурное бюро, г. Москва
- «Поле-Дизайн». Архитектурное бюро, г. Москва

## **Руководство:**

Совет директоров

- Пищов В., Кузьмин В., Савинкин В., Степанов Е.

Директор по развитию

- Протченко Б.

- Об архитектурном бюро «А.Левинсон и партнеры»
- Проектирование зданий
- Контакты

# Об архитектурном бюро «А. Левинсон и партнеры»

- Архитектурное бюро «А. Левинсон и партнеры» было создано в 2003 году. До этого момента все участники команды были самостоятельными архитекторами и сотрудничали с разными проектными и строительными организациями
- Сейчас в составе бюро работает 40 человек. Это творческий коллектив, объединивший опытных архитекторов, дизайнеров, художников, конструкторов и других квалифицированных специалистов
- За время деятельности в сфере производства архитектурных и отделочных работ архитектурное бюро «А. Левинсон и партнеры» реализовало десятки проектов зданий, загородных домов, квартир, офисов, общественных помещений и развлекательных центров, в составе которых были казино, клубы, рестораны и т.д.
- За годы успешной работы бюро зарекомендовало себя как надежный партнер, качественно и своевременно осуществляющий архитектурные, дизайнерские и строительные проекты



Проектное предложение многофункционального комплекса, Кострома

**Архитектурно-строительное проектирование** включает в себя подготовку проектной документации применительно к объектам капитального строительства и их частям, а также в случаях проведения капитального ремонта объектов капитального строительства, если при его проведении затрагиваются конструктивные и другие характеристики надежности и безопасности таких объектов

Архитектурное бюро Левинсон и партнеры выполняет следующие работы в рамках архитектурно-строительного проектирования:

## **Подготовка предпроектного предложения:**

- Фотофиксация объекта
- Составление общей пояснительной записки
- Подготовка проекта генерального плана
- Разработка архитектурных решений
- Разработка конструктивных решений
- Подготовка демонстрационного материала
- Подготовка принципиальных схем инженерных систем

## **Подготовка проектной документации (стадия «Проект»)**

- Подготовка пояснительной записки
- Подготовка схемы планировочной организации земельного участка
- Подготовка архитектурных решений
- Подготовка конструктивных и объемно-планировочных решений
- Подготовка сведений об инженерном оборудовании:
  1. Электроснабжения и электрооборудования
  2. Водоснабжения
  3. Канализации и водоотведения
  4. Отопления, вентиляции, кондиционирования
  5. Слаботочных системах (сетях связи)
  6. Газоснабжения
  7. Вертикального транспорта





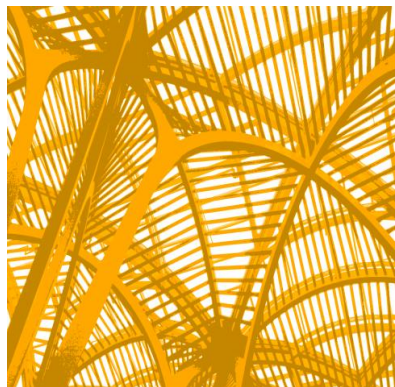




**UNY**  **Arch**™

[www.uny-arch.com](http://www.uny-arch.com)  
E-mail: [info@uny-arch.com](mailto:info@uny-arch.com)

Россия 111397, Москва  
Зеленый проспект, 20, этаж 7  
Тел./факс +7 495 798 3835



**A.**  **А. ЛЕВИНСОН  
И ПАРТНЕРЫ**  
АРХИТЕКТУРНОЕ БЮРО

[www.alevinson.ru](http://www.alevinson.ru)  
E-mail:  
[levinson@alevinson.ru](mailto:levinson@alevinson.ru)  
Москва  
Новосущевский переулок, 6  
Тел. +7 495 921 0521, +7 495 921 0320



**UNY**  **Group**™

[www.uny-group.com](http://www.uny-group.com)  
E-mail: [info@uny-group.com](mailto:info@uny-group.com)



**UNY**  **Bau**™

[www.uny-bau.com](http://www.uny-bau.com)  
E-mail: [info@uny-bau.com](mailto:info@uny-bau.com)



**UNY**  **Bio**™

[www.uny-bio.com](http://www.uny-bio.com)  
E-mail: [info@uny-bio.com](mailto:info@uny-bio.com)



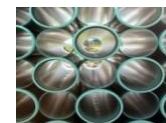
**UNY**  **Nano**™

[www.uny-nano.com](http://www.uny-nano.com)  
E-mail: [info@uny-nano.com](mailto:info@uny-nano.com)



**UNY**  **Tec**™

[www.uny-tec.com](http://www.uny-tec.com)  
E-mail: [info@uny-tec.com](mailto:info@uny-tec.com)



**UNY**  **Pro**™

[www.uny-pro.com](http://www.uny-pro.com)  
E-mail: [info@uny-pro.com](mailto:info@uny-pro.com)



**UNY**  **Eco**™

[www.uny-eco.com](http://www.uny-eco.com)  
E-mail: [info@uny-eco.com](mailto:info@uny-eco.com)



**UNY**  **Bank**™

[www.uny-bank.com](http://www.uny-bank.com)  
E-mail: [info@uny-bank.com](mailto:info@uny-bank.com)